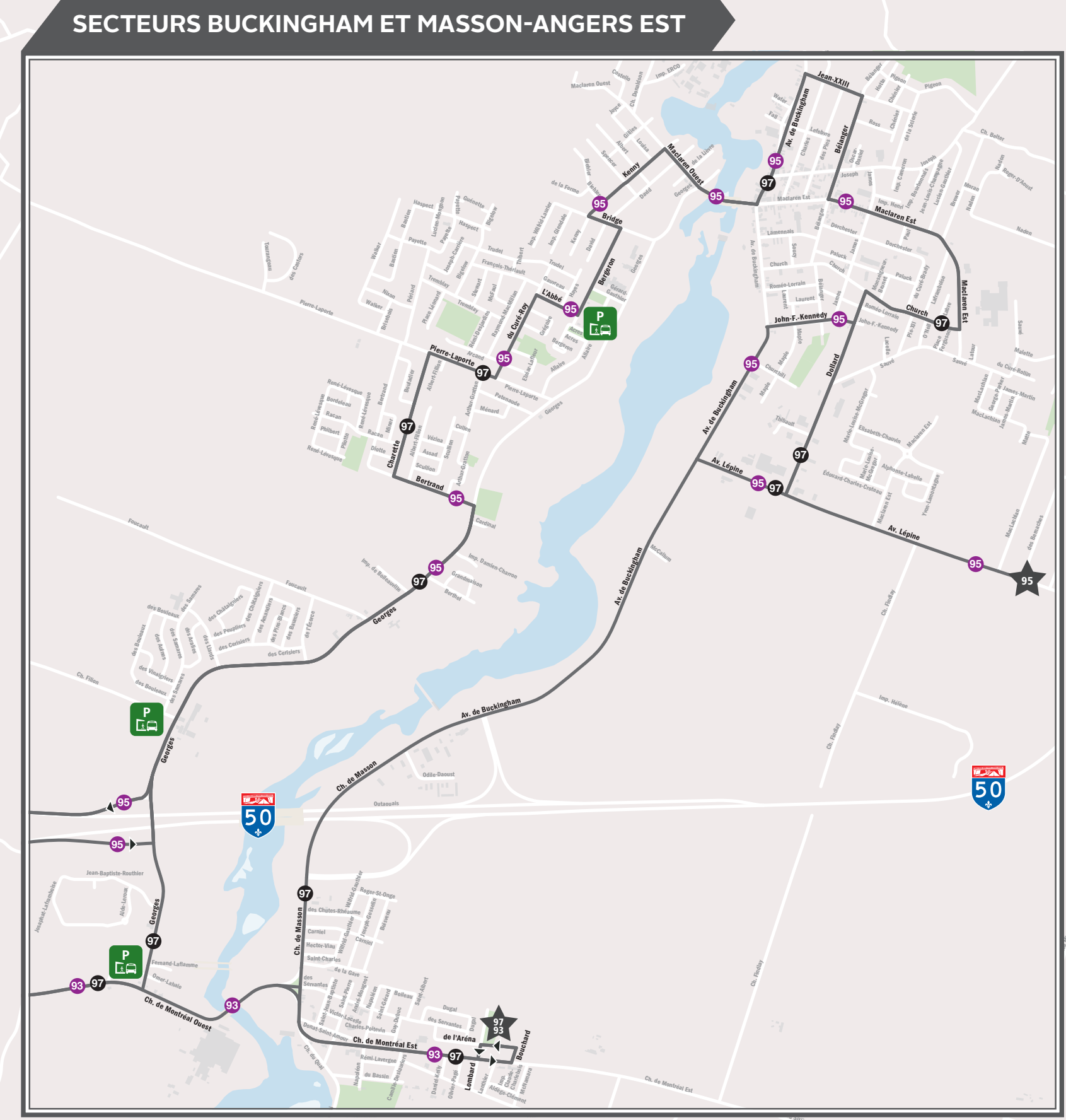
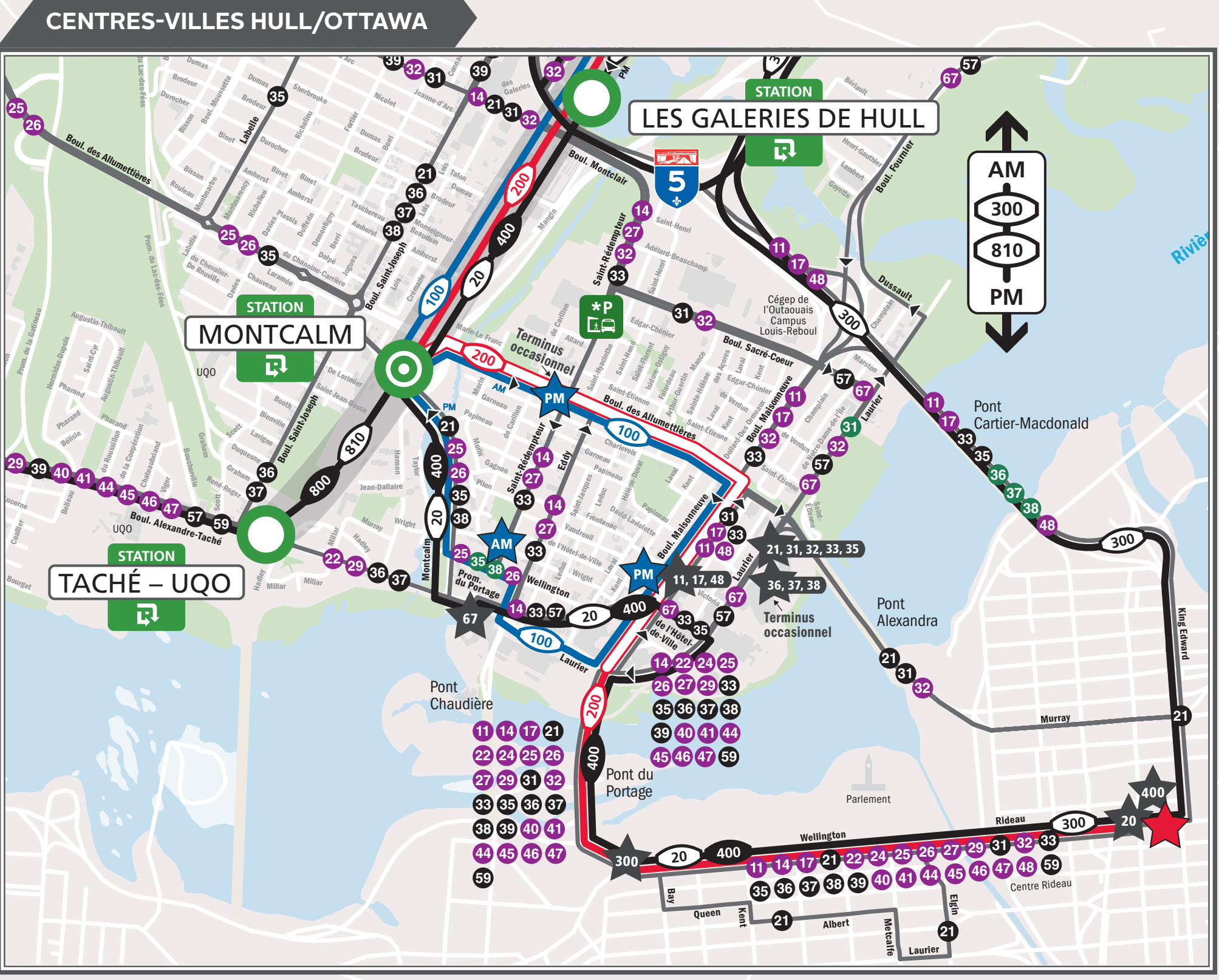


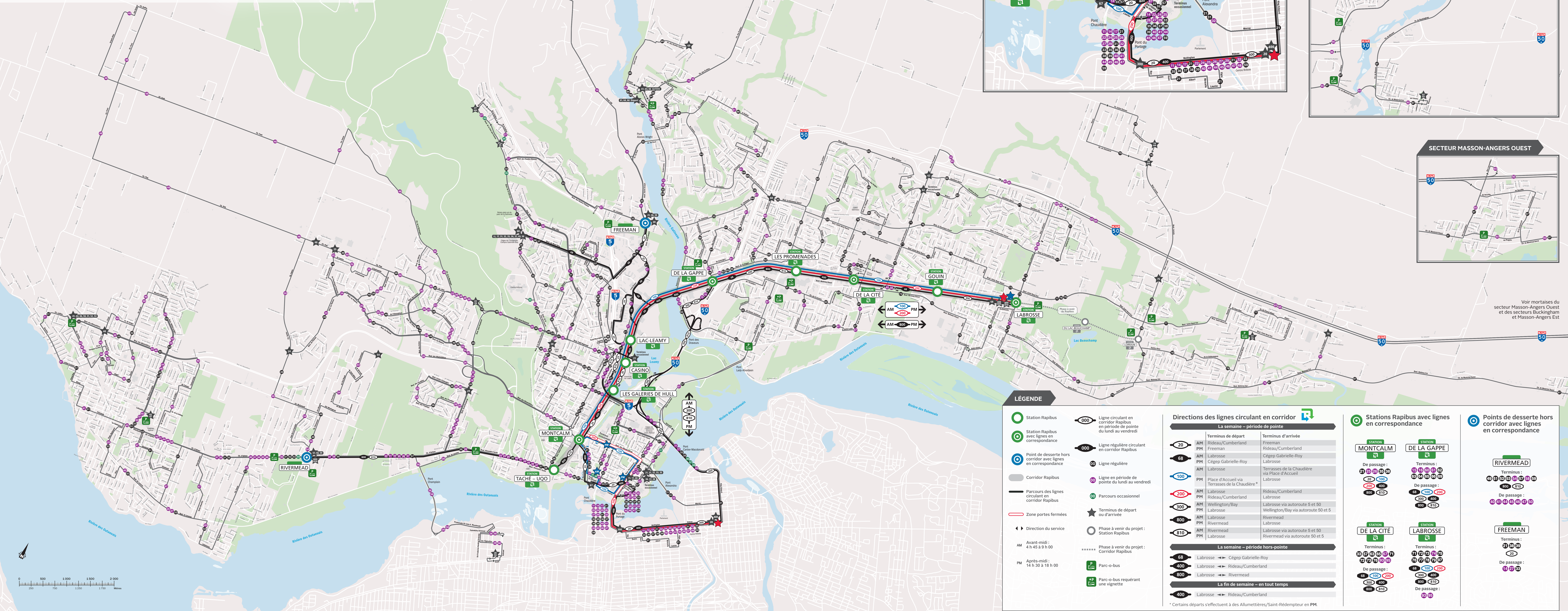
STO CARTE DU RÉSEAU

En vigueur à compter du 19 octobre 2013

Comprend l'offre de service  RAPIBUS



Voir maillages du secteur Masson-Angers Ouest et des secteurs Buckingham et Masson-Angers Est



LÉGENDE

- Station RapiBus
- Station RapiBus avec lignes en correspondance
- Point de desserte hors corridor avec lignes en correspondance
- Corridor RapiBus
- Parcours des lignes circulant en corridor RapiBus
- Zone portes fermées
- Direction du service
- AM Avant-midi : 4 h 45 à 9 h 00
- PM Après-midi : 14 h 30 à 18 h 00
- Ligne circulant en corridor RapiBus en période de pointe du lundi au vendredi
- Ligne régulière circulant en corridor RapiBus
- Ligne régulière
- Ligne en période de pointe du lundi au vendredi
- Parcours occasionnel
- Terminus de départ ou d'arrivée
- Phase à venir du projet : Station RapiBus
- Phase à venir du projet : Corridor RapiBus
- Parc-o-bus
- Parc-o-bus requérant une vignette

Directions des lignes circulant en corridor

La semaine - période de pointe	
Terminus de départ	Terminus d'arrivée
AM Rideau/Cumberland	Freeman
PM Freeman	Rideau/Cumberland
AM Labrosse	Cégep Gabrielle-Roy
PM Cégep Gabrielle-Roy	Labrosse
AM Labrosse	Terrasses de la Chaudière via Place d'Accueil
PM Place d'Accueil via Terrasses de la Chaudière*	Labrosse
AM Labrosse	Rideau/Cumberland
PM Rideau/Cumberland	Labrosse
AM Wellington/Bay	Labrosse via autoroute 5 et 50
PM Labrosse	Wellington/Bay via autoroute 50 et 5
AM Labrosse	Rivermead
PM Rivermead	Labrosse
AM Rivermead	Labrosse via autoroute 5 et 50
PM Labrosse	Rivermead via autoroute 50 et 5

La semaine - période hors-pointe	
Labrosse	← Cégep Gabrielle-Roy
Labrosse	← Rideau/Cumberland
Labrosse	← Rivermead

La fin de semaine - en tout temps	
Labrosse	← Rideau/Cumberland

Stations RapiBus avec lignes en correspondance

STATION MONTCALM	STATION DE LA GAPPE
De passage :	Terminus :
De passage :	De passage :

STATION DE LA CITÉ	STATION LABROSSE
Terminus :	Terminus :
De passage :	De passage :

Points de desserte hors corridor avec lignes en correspondance

RIVERMEAD	FREEMAN
Terminus :	Terminus :
De passage :	De passage :